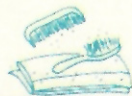
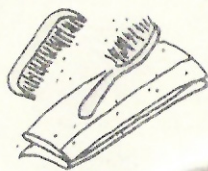


קידום הבריאות  
التوعية الصحية



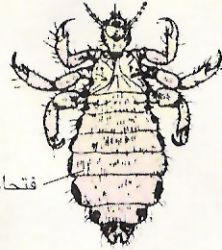
الإصابة بالقمل - طرق الوقاية والعلاج

## الإصابة بالقمل

لم تزل الإصابة بالقمل تشكل مشكلة صحية حتى يومنا هذا . لقد وجد في السنوات الأخيرة أن ٧٥٪ من أطفال إسرائيل أصيبوا بالقمل مرة واحدة على الأقل في حياتهم . من الصعب الوقاية من القمل لأنه شديد العدوى . إلا أن فحص شعر الأولاد من قبل الأهل وإعطاء العلاج المناسب عند الضرورة تساعد على إبادة القمل .

إن الهدف من هذه المعلومات هو مساعدة الأهل على تشخيص الإصابة بالقمل وتقديم النصائح لهم حول كيفية علاج الطفل الذي تواجد القمل على رأسه أو ببوضه .

رأس ذو عيينين صغيرتين



رجل ذات ظفر  
ملائمة للتمسك

فتحات للتنفس

الرسم ١

## ما هو قمل الرأس

إن قملة الرأس (الرسم ١) هي حشرة طفيلية تتواجد على الإنسان فقط وتعيش على رأسه مدة دورة حياتها وتتغذى من دمه الذي تمتصه ٤ - ٥ مرات يومياً عن طريق ثقب جلد الرأس . إن طول القملة متعلق بتطورها ويتراوح بين ١ - ٣ ملمتر ، أما لونها فهو يتغير حسب طول الفترة الزمنية التي مضت منذ تناولها لوجبتها الأخيرة ويمكن أن يكون رمادياً ، بنياً أو احمرأ .

## بيوض القمل

إن بيضة القملة الحية لها لمعان ، بيضوية الشكل وذات لون بني مصفر (الرسم ٢) . تضع أنثى القملة بصورة عامة ببوضها في جذع الشعر على بعد ٣ ملمتر من جلد الرأس . بعد مرور ٧ - ٩ أيام تفقس البيضة وتخرج منها قملة صغيرة تاركة خلفها قشرة فارغة تبقى ملتصقة على الشعر لفترة ٦ أشهر وهي تبعد عن جلد الرأس كلما ازداد الشعر نمواً . بعد انقضاء ٢ - ٣ أشهر تبعد القشرة عن جلد الرأس ويمكن رؤيتها بسهولة وخاصة على الشعر الغامق .

## كيف ينتشر قمل الرأس؟



ينتقل القمل عادة من إنسان إلى آخر فقط عن طريق تماس الرأس بالرأس .

وهذا التماس يمكن أن يحدث أثناء لعب الأولاد

أو في حالة ملاسمة بدنية

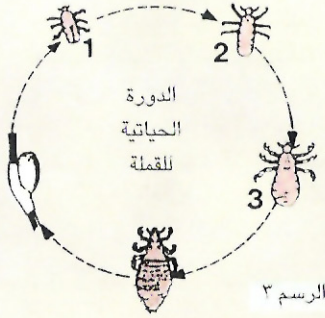
بين الأهل وأولادهم أو بين الأخوة .

يمكن أن تحدث العدوى بصورة نادرة عن طريق أمشاط الرأس ، فراشي الشعر ، المناشف ، القبعات ، الملابس أو أدوات الفراش المشتركة .

إن العدوى لا تحدث بواسطة المياه في برك السباحة أو بواسطة الحيوانات مثل الكلاب والقطط .

## علامات تشخيص العدوى بالقمل

إن العلامة المميّزة هي حكة الرأس حيث تبدأ بعد مرور ٨ أسابيع من العدوى الأولية .  
تُخرج القملة في زمن اللدغة لعاباً حاوياً على مادة مانعة لتخثر الدم . هذه المادة تسبب تهيجاً شديداً و ردود فعل يمكن رؤيتها أحياناً على جلد الرأس . إن الحكة تتسبب في حدوث الجروح .  
إن قمل الرأس لا ينقل مسببات الأمراض وفي حالات نادرة يسبب الحك الجروح الجلدية .



## كيفية علاج الطفل ؟

١. يجب إستعمال المستحضرات المبيدة للقمل المصادق عليها من وزارة الصحة .
  ٢. يجب قراءة تعليمات الإستعمال المرافقة للمستحضر بانتباه والحرص على التقيد بها .
  ٣. خلال العلاج يجب اعطاء الطفل منشفة لحماية العينين ، الأنف والفم .
  ٤. من المفضل اجراء العلاج فوق المغسلة ، بحيث يكون الطفل مستنداً عليها ، لكي نمنع تماس أجزاء اضافية من جسمه مع مادة العلاج .
  ٥. في حال استعمال المحلول من المهم ترطيب كامل الشعر .
- عند استعمال البخاخ يكون من المهم رش قواعد الشعر قريباً من جلد الرأس وذلك لضمان نجاعة علاج القمل وبيوضه .

## كيف نفحص وجود القمل لدى الطفل ؟

عند الفحص يجب أن نفرش منشفة فاتحة اللون على كتفي الطفل وأن نمشط الرأس بمشط عادي أو فرشاة عادية لحل عقد شعر الرأس . ثم نمشط الرأس بمشط خاص كثيف الأسنان للقمل لفترة ٥ دقائق . يجب فحص المشط بعد كل عملية تمشيط لئلا نرى فيما إذا كان عليه قمل حي .  
(يمكن الاستعانة بالقطن او بمنديل ورقي رطب وكذلك بزجاجة مكبرة للتعرف فيما إذا كان هذا قمل ، ببضة أو قشرة) .  
إن تبليل الشعر بالماء قبل الفحص يسهل عملية التمشيط . من الصعب فحص الطفل ذي الشعر الطويل المجعد أو المعرقل بواسطة المشط ، إنما يمكن فحصه باليد عن طريق فصل مجموعات الشعر عن بعضها البعض لبعده ٢ سم . يجب الحرص على أن يستمر الفحص ١٠ دقائق على الأقل .

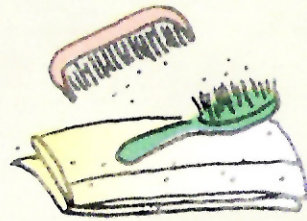


٦. بعد العلاج بالمستحضر القاتل للقمل يمكن استعمال المشط الخاص للقمل . هذا المشط يفيد في ابعاد القمل الحي والميت . يمكن استعمال مشط القمل كعلاج اذا قمنا بتمشيط الطفل كل يوم لفترة ١٠ أيام . هذا النوع من العلاج يكون مفضلاً لدى الأولاد ذوي الشعر الأملس القصير حتى المتوسط .

ملاحظة :

يمنع استعمال النفط كعلاج مضاد للقمل . إن فيتامين B ليس مفيداً في اعادة البيوض .

٧. إن بيوض القمل مؤهلة للعيش خارج جسم الإنسان فقط ليوم أو يومين . لذلك من الأفضل تعقيم الملابس ، المناشف ، أدوات الفراش المستعملة من قبل الطفل وذلك بتركها دون استعمال لفترة ٣ أيام أو غسلها بدرجة حرارة ٦٠ لفترة ٢٠ دقيقة أو تنظيفها تنظيفاً جافاً . يمكن تنظيف



كلين بوشا: كنמת-דרבי מניעה וטיפול

وزارة الصحة / قسم التثقيف الصحي

بلقم הדקנור כוסטא מונשוקלו

قسم الطفيليات ، كلية الطب ، الجامعة العبرية وهداسا - القدس .

الامشاط والفراشي بواسطة فرشاة اسنان قديمة ثم تركها في الخارج لفترة ٢ - ٣ أيام أو نقعها في محلول لمستحضر ميبد للقمل لفترة ٣٠ دقيقة . لا يجوز معالجة طفل بمستحضر ميبد للقمل إلا في حال وجود قمل حي أو بيوض قمل في رأسه فقط . يجب تخزين مستحضرات اإبادة القمل بعيداً عن متناول يد الأولاد .

## تأثير العلاج

يجب تمشيط رأس الطفل عشرة أيام بعد العلاج . وفي حال ظهور قمل حي يجب الاستمرار في العلاج بمستحضر مختلف ذي مادة فعالة أخرى (يمكن استشارة الصيدلي) .

عند فحص رأس الطفل بعد العلاج يمكننا رؤية البيوض على الشعر حتى بعد مضي ٢ - ٣ أشهر من العدوى الاولى ويهيا لنا أنه لا يزال القمل موجوداً على الشعر ولأجل التخلص من قشور البيوض يمكن غسل الشعر بشامبو ملين للشعر وابعاد هذه القشرة بواسطة مشط متراص الاسنان . او بواسطة الأظافر أو قص الشعر الذي تتواجد فيه القشور .

يمكن تلقي استشارة بهذا الموضوع لدى ممرضة الصحة العامة (ممرضة تعمل في مراكز الأمومة والطفولة أو في المدرسة) ومكتب الصحة القريب ، أو قسم علم الطفيليات ، كلية الطب ، الجامعة العبرية - القدس .